

Pla d'emergència
del risc químic a Catalunya

Pla d'emergència
del risc químic a Catalunya



Sirena d'avís

Organitza:



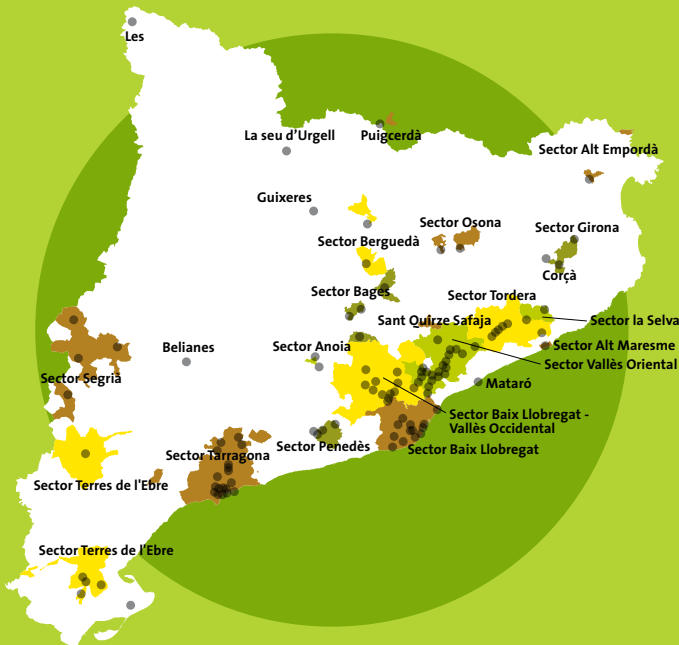
Generalitat de Catalunya
Departament d'Interior,
Relacions Institucionals i Participació
Direcció General de Protecció Civil

Prova de sirenes 2010

En una situació d'emergència
real, si necessitéssiu ajut hauríeu
de trucar al 112.

112 emergències

Dia 14 de desembre, al matí



Sectors Químics a Catalunya



1 Què és una prova de sirenes?

És un exercici on provem el so de les sirenes d'avís a la població instal·lades arreu de Catalunya.

2 Què pretenem fent una prova de sirenes?

Que tothom conegui el so dels sistemes d'avís per tal que pugui reaccionar correctament en cas real.

3 On fem la prova de sirenes?

A tots els municipis de Catalunya on hi ha instal·lades sirenes d'avís a la població i s'hi ha fet campanya sobre el risc químic.

4 Com sabreu que comença la prova de sirenes?

L'alarma sonarà a través de les sirenes. Són tres senyals d'un minut de durada separats per silencis de cinc segons.

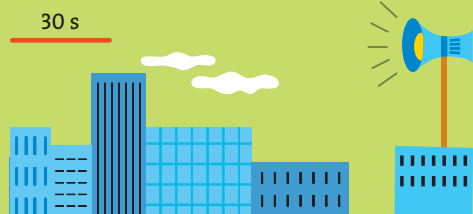
1 min (5 s) 1 min (5 s) 1 min



Aquesta seqüència es pot repetir durant la prova.

5 Com sabreu que s'ha acabat la prova de sirenes?

El final de la prova de sirenes s'anunciarà amb un senyal continu de 30 segons de durada.



6 Si voleu participar-hi, ara és un bon moment per practicar les mesures d'autoprotecció



Consells que caldria seguir en cas d'emergència:

- Tanqueu-vos a casa: és preferible que us tanqueu a les habitacions més interiors.
- Atureu els aparells de climatització.



Escolteu la ràdio:

Catalunya Ràdio
Catalunya Informació
COM Ràdio
Ràdio Nacional d'Espanya

Cerqueu el dial d'aquestes emissores a la vostra població:

- Catalunya Ràdio i Catalunya Informació: www.catradio.cat/comescoltarnos/frecuencias.htm
- COM Ràdio: www.comradio.com
- Ràdio Nacional d'Espanya: www.rtve.es/rne/emisoras/frec-rne.htm



No hauríeu d'anar a buscar els nens a l'escola.

Els educadors ja tenen instruccions de com actuar.

No!



S'hauria d'evitar utilitzar el telèfon.

Les línies de telèfon i la xarxa de mòbils es poden col·lapsar si tothom comença a fer trucades.

No!



No us quedeu dins del cotxe.

Els vehicles no són espais segurs per refugiar-s'hi.

No!



També us recordem els consells que caldria prendre després de l'emergència...

- No sortiu fins que ho comuniquin les autoritats (per ràdio) o fins que escolteu el senyal de la fi d'alerta.
- Quan pugueu sortir, ventileu el local i especialment els soterranis.

Recordeu

que si esteu dins d'un edifici no sentireu el so de les sirenes, ja que estan pensades per avisar les persones que són a l'exterior dels edificis.